

# MUSEION



*Příručka uživatele systému Museion*

## **Hromadné vkládání multimédií k předmětu (přírůstku)**

**MUSOFT**

Autorská práva © Copyright 2012-2018 MUSOFT.CZ, s.r.o..

Všechna práva vyhrazena. Tato příručka je chráněna autorskými právy a distribuována na základě licencí, které omezují její používání, kopírování a šíření. Bez předchozího písemného souhlasu společnosti MUSOFT.CZ je zakázáno jakýmkoli způsobem reprodukovat jakoukoli část této příručky.

Loga společnosti MUSOFT.CZ uvedené v této příručce jsou ochranné známky společnosti MUSOFT.CZ. Všechny ostatní názvy produktů, ochranné známky nebo loga zmíněná v této příručce jsou použita pouze k identifikačním účelům a může se jednat o ochranné známky nebo registrované ochranné známky příslušných vlastníků.

## Obsah

Hromadné vkládání multimédii k předmětu (přírůstku).....	1
Obsah.....	2
Ukládání souborů k předmětu (přírůstku) - úvod .....	3
Hromadné ukládání multimediálních souborů k předmětu (přírůstku) .....	3
Popis .....	3
Příklad postupu .....	4

## Ukládání souborů k předmětu (přírůstku) - úvod

Museion má široké možnosti ukládání multimediálních souborů a dokumentů. Soubory lze ukládat:

1. jednotlivě na kartě sbírkového předmětu v systematické evidenci
2. hromadně ke sbírkovému předmětu v systematické evidenci (samostatná úloha)
3. jednotlivě na kartě přírůstku
4. hromadně k přírůstku (samostatná úloha)
5. hromadně k sbírkovým předmětům i přírůstkům s automatickým přiřazením (samostatná úloha)
6. jednotlivě na kartě publikovaného předmětu
7. jednotlivě na kartě zásahu na předmětu
8. hromadně na kartě zásahu na předmětu
9. jednotlivě na kartě žádosti

Tato příručka seznámí uživatele se způsobem č. 2 - hromadné ukládání multimediálních souborů ke sbírkovému předmětu v systematické evidenci. Uvedené popisy a postupy lze analogicky uplatnit pro hromadné ukládání multimediálních souborů k přírůstkům (způsob č. 4). Ostatní případy popisují samostatné příručky.

## Hromadné ukládání multimediálních souborů k předmětu (přírůstku)

### Popis

Pro hromadné ukládání multimediálních souborů ke sbírkovému předmětu (přírůstku) slouží samostatná úloha spuštěná z menu:

Systematická evidence -> Vkládání multimédií k předmětu

Analogicky pro přírůstek:

Chronologická evidence -> Vkládání multimédií k přírůstku

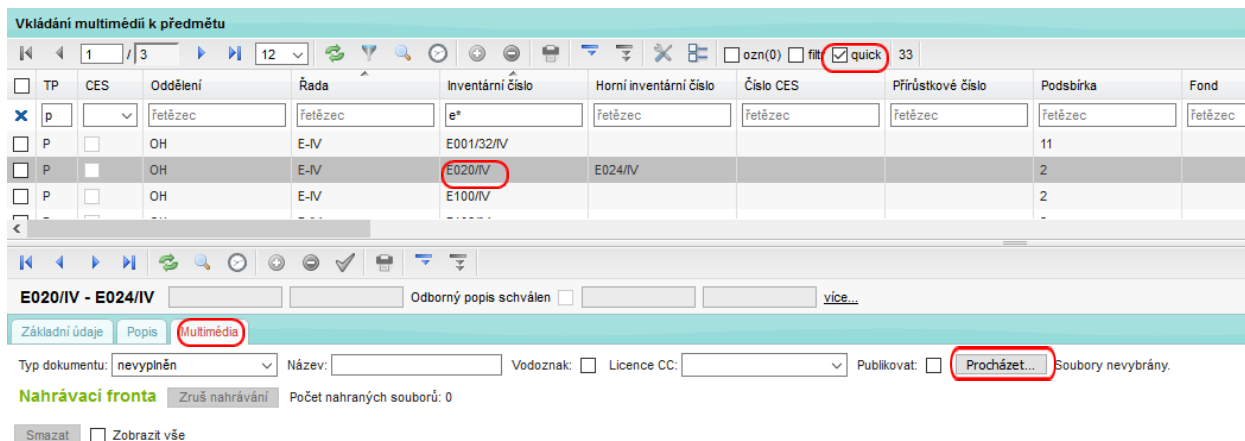
Aplikace podporuje následující formáty multimediálních souborů:

Fotografie, obrázky: jpg, jpeg, jpe, png, bmp, dib, gif, tif, tiff

Svou „samostatností“ úloha umožňuje nastavit uživatelská oprávnění tak, aby multimediální soubory mohli vkládat uživatelé, kteří běžně s Museionem nepracují a tedy nepotřebují přístup do ostatních částí aplikace (např. fotograf, pracovník pořizující scany apod.)

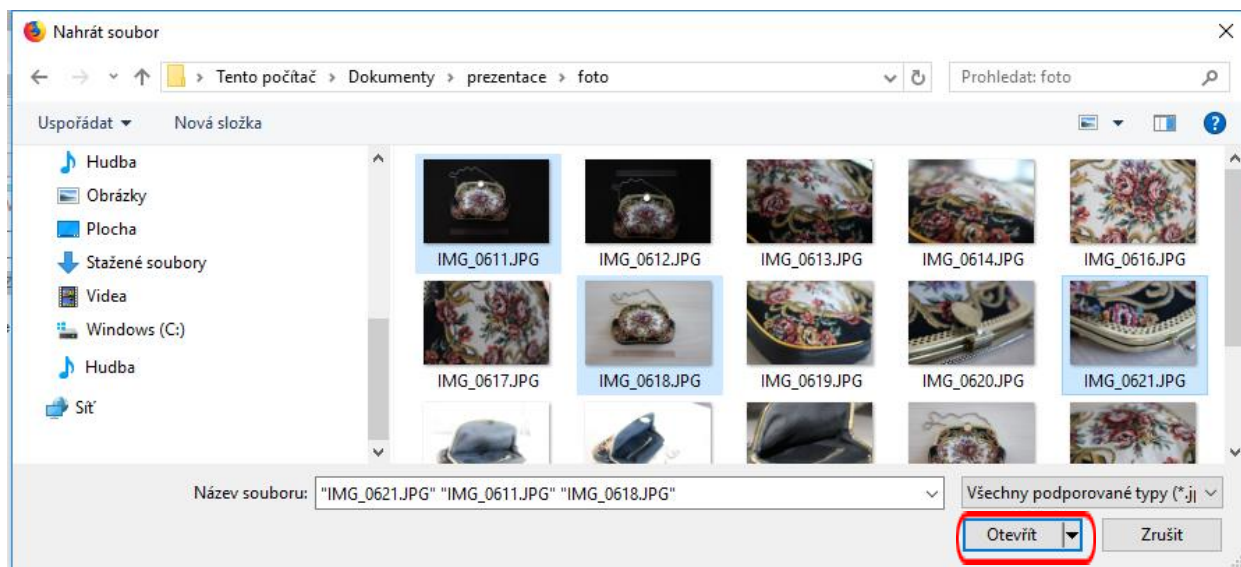
## Příklad postupu

1. Spustíme úlohu z menu: Systematická evidence -> Vkládání multimédií k předmětu
2. V přehledu předmětů nalezneme předmět, ke kterému budeme soubory vkládat, a na jeho kartě detailu kliknutím myši zobrazíme záložku „Multimédia“ (obr. č. 1).



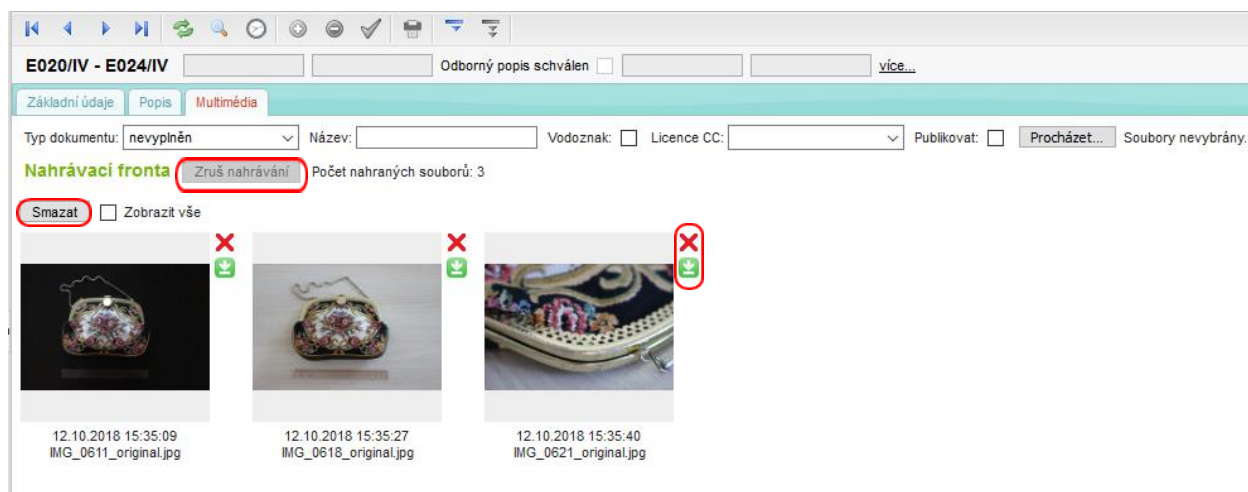
obr. č. 1

3. Kliknutím myši na tlačítko Procházet... se otevře dialogové okno zobrazující složky souborového systému na lokálních případně síťových discích (obr.2).




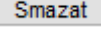

obr. č. 2

4. V příslušné složce označíme myši všechny soubory (při stisknuté klávese Ctrl), které chceme vložit k předmětu. Stiskem tlačítka Otevřít zahájíme přenos souborů do Museionu. Přenos souborů lze operativně ukončit stiskem tlačítka „Zruš nahrávání“.
5. Průběh nahrávání je průběžně signalizován jednoduchou animací. Po jeho ukončení se na záložce „Multimédia“ zobrazí náhledy vložených fotografií (obr.3).



obr. č. 3

6. S vloženými soubory lze následně provádět tyto operace:

- Kliknutím na náhled (ikonu) lze fotografie zobrazit.
- Kliknutím na tlačítko  lze soubor smazat. Dostupnost této operace je časově omezená dle nastavení příslušného parametru. Po uplynutí nastaveného času křížek zešedne a operace mazání se stane nedostupnou.
- Kliknutím na tlačítko „Smazat“  se smažou všechny soubory, u kterých ještě je operace mazání povolena.
- Kliknutím myši na tlačítko  lze soubor stáhnout na lokální disk. Také tento přístup je časově omezen stejným způsobem jako operace mazání.